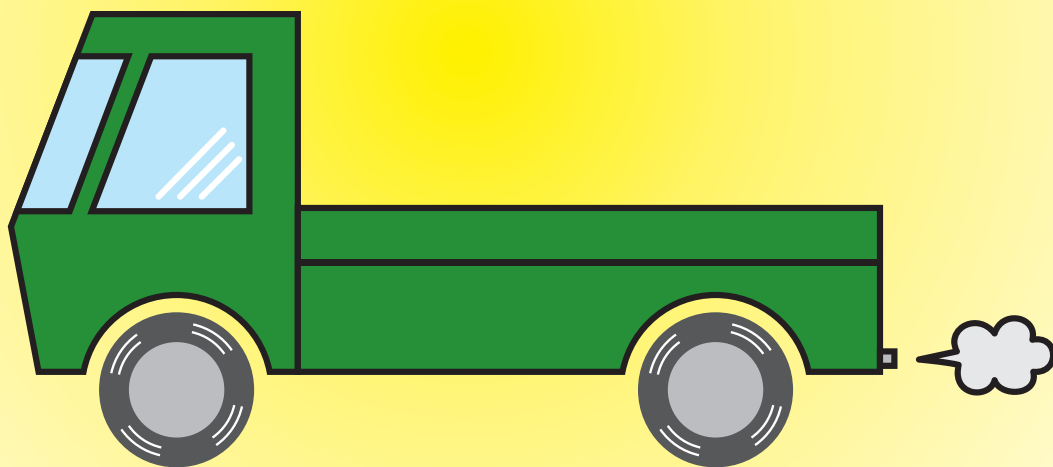


小型配達単価表



丸石株式会社

小型配達単価表（愛知県）

地域名					車種	4t	2t
市	市	町村	市	町村	品目	山砂・残土	山砂・残土
名古屋市全域	あま市	旧海部郡七宝町			単価/車	15,435	10,395
一宮市	あま市	旧海部郡美和町					
江南市	海部郡	蟹江町					
岩倉市	海部郡	大治町					
津島市	あま市	旧海部郡甚目寺町					
清須市							
犬山市	弥富市				単価/車	16,590	11,340
小牧市	清須市	旧春日町					
春日井市	丹羽郡	扶桑町					
稲沢市	丹羽郡	大口町					
愛西市	西春日井郡	豊山町					
瀬戸市	愛知郡	長久手町					
尾張旭市	海部郡	飛鳥村					
日進市							
北名古屋市							
豊田市(西)							
東海市	みよし市	旧西加茂郡三好町			単価/車	18,375	12,810
大府市	愛知郡	東郷町					
豊明市							
知多市							
刈谷市							
知立市							
豊田市(東)							
半田市	知多郡	東浦町			単価/車	21,000	15,120
常滑市	知多郡	阿久比町					
安城市							
高浜市							
碧南市							
西尾市							
岡崎市							
	知多郡	美浜町			単価/車	27,890	
	知多郡	南知多町					
	知多郡	武豊町					
	幡豆郡	一色町					
	幡豆郡	吉良町					
	幡豆郡	幡豆町					
	額田郡	幸田町					
	岡崎市	旧額田町					
常備単価					単価/車	28,350	28,350

車種	4t	2t
RC40-0	0	0
C40-0	630	630
改良土	▲ 525	▲ 525
コンガラ・アスガラ		
残ガラ	5,250	5,250

※残土／山砂以外の材料については右記金額を上記単価(単価/m³)に加減する。

小型配達単価表（愛知県） 資料 ①

2010.4.22改訂

	市町村	色
あ	海部郡 飛鳥村	■
	海部郡 大治町	■
	あま市 旧海部郡基目寺町	■
	海部郡 蟹江町	■
	あま市 旧海部郡七宝町	■
	愛知郡 長久手町	■
	愛知郡 東郷町	■
	あま市 旧海部郡美和町	■
	愛西市	■
	安城市	■
い	一宮市	■
	岩倉市	■
	犬山市	■
	稲沢市	■
お	岡崎市	■
	岡崎市 旧額田町	■
	尾張旭市	■
	大府市	■
か	春日井市	■
	刈谷市	■
き	清須市	■
	清須市 旧春日町	■
	北名古屋市	■
こ	江南市	■
	小牧市	■
せ	瀬戸市	■
た	高浜市	■
ち	知多郡 阿久比町	■
	知多郡 東浦町	■
	知多郡 南知多町	■
	知多郡 美浜町	■
	知多郡 武豊町	■
	知多市	■
	知立市	■
つ	津島市	■
と	豊田市(東)	■
	豊田市(西)	■
	東海市	■
	豊明市	■
	常滑市	■
な	名古屋市全域	■
に	丹羽郡 大口町	■
	丹羽郡 扶桑町	■
	西春日井郡 豊山町	■
	日進市	■
	西尾市	■
ぬ	額田郡 幸田町	■
は	幡豆郡 一色町	■
	幡豆郡 吉良町	■
	幡豆郡 幡豆町	■
	半田市	■
み	みよし市 旧西加茂郡三好町	■
へ	碧南市	■
や	弥富市	■



小型配達単価表（岐阜県）

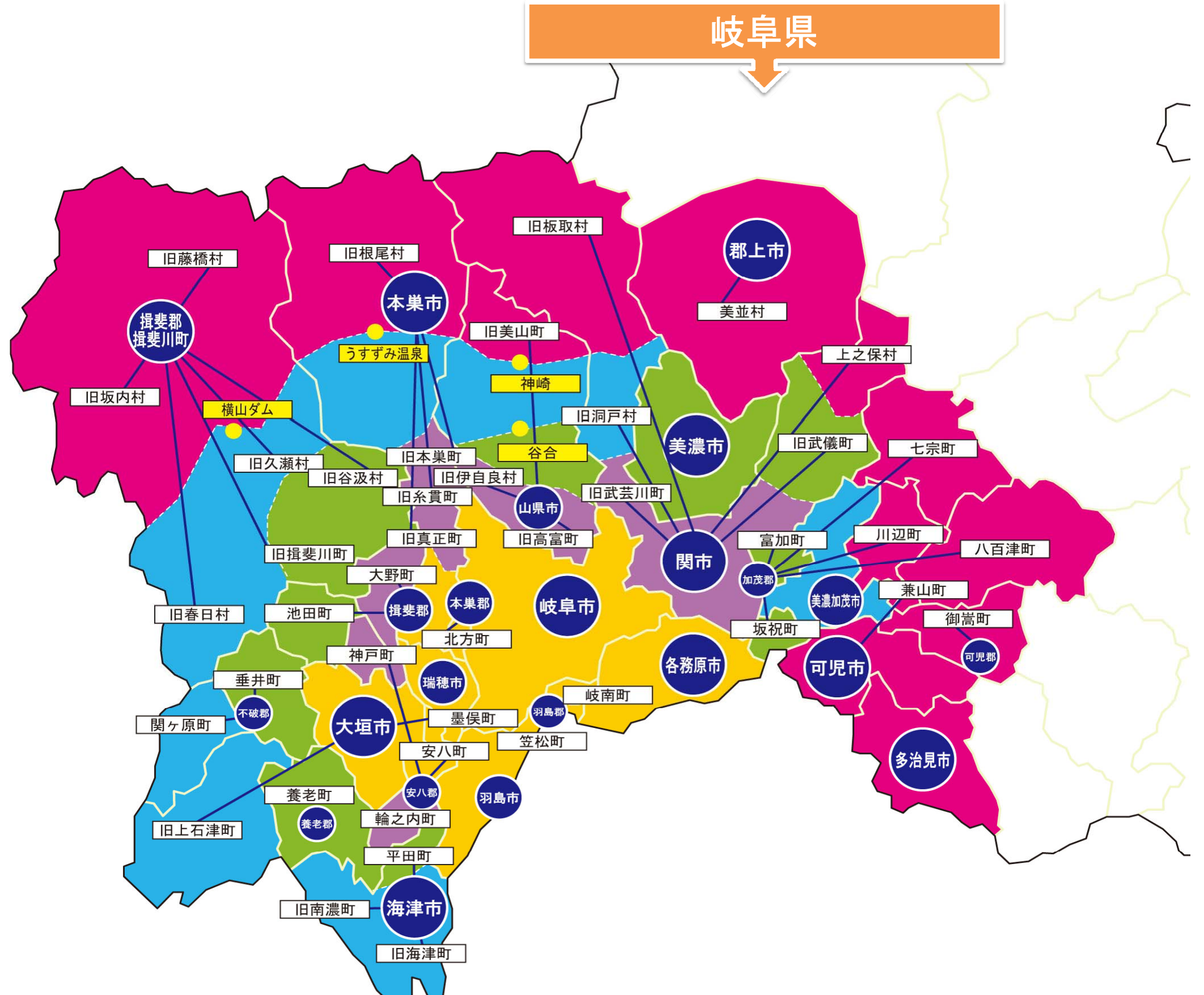
地域名					車種	4t	2t
市	市	町村	市	町村	品目	山砂・残土	山砂・残土
岐阜市	各務原市	旧羽島郡川島町			単価/車	15,435	11,550
各務原市	大垣市	旧安八郡墨俣町					
大垣市	本巣郡	北方町					
羽島市	安八郡	安八町					
瑞穂市	羽島郡	岐南町					
	羽島郡	笠松町					
	本巣市	旧本巣町			単価/車	16,590	12,495
	本巣市	旧真正町					
	本巣市	旧糸貫町					
	山県市	旧伊自良村					
	山県市	旧高富町					
	関市	旧武芸川町					
	関市	市街地					
	安八郡	輪之内町					
	安八郡	神戸町					
	揖斐郡	大野町					
美濃市	山県市	旧美山町谷合以南			単価/車	18,375	13,860
	関市	旧武儀町					
	海津市	旧平田町					
	揖斐郡	旧揖斐川町					
	揖斐郡	旧谷汲村					
	不破郡	垂井町					
	加茂郡	富加町					
	加茂郡	坂祝町					
	養老郡	養老町					
美濃加茂市	大垣市	旧上石津町			単価/車	21,000	15,750
	本巣市	うすずみ温泉以南					
	山県市	旧美山町神崎以南					
	関市	旧洞戸村					
	海津市	旧海津町					
	海津市	旧南濃町					
	揖斐郡	旧春日村					
	揖斐郡	旧久瀬村					
	不破郡	関ヶ原町					
多治見市	本巣市	うすずみ温泉以北	加茂郡	七宗町	単価/車	23,940	17,850
可児市	山県市	旧美山町神崎以北	加茂郡	川辺町			
	可児市	旧兼山町	加茂郡	八百津町			
	関市	旧板取村					
	関市	旧上之保村					
	郡上市	旧美並村					
	揖斐郡	横山ダム以北					
	可児郡	御嵩町					
	揖斐郡	旧坂内村					
	揖斐郡	旧藤橋村					
土岐市街地					単価/車	24,675	18,585
恵那市街地					単価/車	26,250	19,688
中津川市街地					単価/車	29,400	22,050
その他					単価/車	応相談	
常備単価					単価/車	28,350	28,350

※残土／山砂以外の材料については右記金額を上記単価(単価/車)に加減する。

車種	4t	2t
RC40-0	▲ 1,050	▲ 525
C40-0	1,575	1,050
M30-0	3,150	2,100
改良土	▲ 1,575	▲ 1,050
コンガラ・アスガラ		
残ガラ	10,500	10,500

小型配達単価表（岐阜県） 資料 ①

	市町村		色
あ	安八郡	安八町	■
	安八郡	神戸町	■
	安八郡	輪之内町	■
い	揖斐郡	横山ダム以北	■
	揖斐郡	旧久瀬村	■
	揖斐郡	旧坂内村	■
	揖斐郡	旧春日村	■
	揖斐郡	旧谷汲村	■
	揖斐郡	旧藤橋村	■
	揖斐郡	旧揖斐川町	■
	揖斐郡	大野町	■
	揖斐郡	池田町	■
お	大垣市		■
	大垣市	旧安八郡墨俣町	■
	大垣市	旧上石津町	■
か	各務原市		■
	各務原市	旧羽島郡川島町	■
	海津市	旧海津町	■
	可児市		■
	可児市	旧兼山町	■
	海津市	旧南濃町	■
	海津市	旧平田町	■
	可児郡	御嵩町	■
	加茂郡	坂祝町	■
	加茂郡	七宗町	■
	加茂郡	川辺町	■
	加茂郡	八百津町	■
	加茂郡	富加町	■
き	岐阜市		■
ぐ	郡上市	旧美並村	■
せ	関市	旧上之保村	■
	関市	旧洞戸村	■
	関市	旧板取村	■
	関市	旧武儀町	■
	関市	旧武芸川町	■
	関市	市街地	■
た	多治見市		■
は	羽島郡	笠松町	■
	羽島郡	岐南町	■
	羽島市		■
ふ	不破郡	関ヶ原町	■
	不破郡	垂井町	■
み	瑞穂市		■
	美濃市		■
	美濃加茂市		■
も	本巣市	うすずみ温泉以南	■
	本巣市	うすずみ温泉以北	■
	本巣市	旧糸貫町	■
	本巣市	旧真正町	■
	本巣市	旧本巣町	■
	本巣郡	北方町	■
や	山県市	旧伊自良村	■
	山県市	旧高富町	■
	山県市	旧美山町神崎以南	■
	山県市	旧美山町神崎以北	■
	山県市	旧美山町谷合以南	■
よ	養老郡	養老町	■



配達単価表（愛知県・岐阜県）（10t・8t）

地域名		RC-40		山砂		C-40		残土		
	市	町村	10t	8t	10t	8t	10t	8t	10t	8t
あ	愛西市		12,600	10,710	24,150	20,528	15,750	13,388	15,750	13,388
	愛知郡	長久手町	13,650	11,603	15,750	13,388	20,475	17,404	15,750	13,388
	愛知郡	東郷町	14,175	12,049	17,850	15,173	24,150	20,528	18,375	15,619
	海部郡	蟹江町	12,600	10,710	23,100	19,635	19,425	16,511	18,375	15,619
	あま市	旧海部郡甚目寺町	12,075	10,264	22,050	18,743	19,425	16,511	18,375	15,619
	海部郡	大治町	12,600	10,710	22,050	18,743	19,425	16,511	18,375	15,619
	海部郡	飛鳥村	13,125	11,156	24,150	20,528	19,425	16,511	18,375	15,619
	一宮市		11,025	9,371	23,100	19,635	20,475	17,404	22,050	18,743
	稲沢市		11,550	9,818	23,100	19,635	19,425	16,511	18,375	15,619
	犬山市		11,550	9,818	17,850	15,173	20,475	17,404	15,750	13,388
	岩倉市		11,550	9,818	17,850	15,173	20,475	17,404	22,050	18,743
	大垣市		10,500	8,925	26,250	22,313	19,425	16,511	22,050	18,743
	大府市		14,700	12,495	22,050	18,743	22,050	18,743	22,050	18,743
	各務原市		11,025	9,371	22,050	18,743	19,425	16,511	22,050	18,743
	春日井市		12,600	10,710	15,750	13,388	20,475	17,404	15,750	13,388
か	刈谷市		15,225	12,941	23,100	19,635	29,400	24,990	22,050	18,743
	岐阜市		10,500	8,925	24,150	20,528	22,050	18,743	22,050	18,743
	江南市		11,025	9,371	22,050	18,743	20,475	17,404	22,050	18,743
	小牧市		12,075	10,264	17,850	15,173	20,475	17,404	18,375	15,619
さ	関市		12,075	10,264	23,100	19,635	20,475	17,404	22,050	18,743
た	津島市		12,075	10,264	24,150	20,528	15,750	13,388	15,750	13,388
	東海市		14,175	12,049	23,100	19,635	22,050	18,743	22,050	18,743
	豊明市		14,700	12,495	17,850	15,173	22,050	18,743	18,375	15,619
	豊田市		15,225	12,941	17,850	15,173	24,150	20,528	18,375	15,619
な	名古屋市	港区	13,125	11,156	22,050	18,743	19,425	16,511	18,375	15,619
	名古屋市	守山区	13,125	11,156	15,750	13,388	20,475	17,404	15,750	13,388
	名古屋市	昭和区	13,125	11,156	17,850	15,173	22,050	18,743	18,375	15,619
	名古屋市	瑞穂区	13,125	11,156	17,850	15,173	22,050	18,743	18,375	15,619
	名古屋市	西区	12,075	10,264	17,850	15,173	19,425	16,511	18,375	15,619
	名古屋市	千種区	12,600	10,710	17,850	15,173	22,050	18,743	18,375	15,619
	名古屋市	中区	12,600	10,710	17,850	15,173	19,425	16,511	18,375	15,619
	名古屋市	中川区	13,125	11,156	22,050	18,743	19,425	16,511	18,375	15,619
	名古屋市	中村区	12,600	10,710	17,850	15,173	19,425	16,511	18,375	15,619
	名古屋市	天白区	13,650	11,603	17,850	15,173	22,050	18,743	18,375	15,619
	名古屋市	東区	12,600	10,710	17,850	15,173	22,050	18,743	18,375	15,619
	名古屋市	南区	13,650	11,603	17,850	15,173	22,050	18,743	18,375	15,619
	名古屋市	北区	12,600	10,710	17,850	15,173	19,425	16,511	18,375	15,619
	名古屋市	名東区	13,125	11,156	15,750	13,388	20,475	17,404	15,750	13,388
	名古屋市	緑区	14,175	12,049	17,850	15,173	22,050	18,743	18,375	15,619
	日進市		14,175	12,049	15,750	13,388	20,475	17,404	18,375	15,619
	は	羽島市		10,500	8,925	24,150	20,528	19,425	16,511	18,375
ま	瑞穂市		10,500	8,925	25,200	21,420	22,050	18,743	22,050	18,743
	美濃市		12,075	10,264	24,150	20,528	22,050	18,743	22,050	18,743
	みよし市	(旧三好町)	14,700	12,495	17,850	15,173	24,150	20,528	18,375	15,619
や	弥富市		13,125	11,156	24,150	20,528	15,750	13,388	15,750	13,388

※上記の配達単価表は地図に対応していません。